

MONTÁŽNÍ NÁVOD

FASÁDNÍ PROFILY

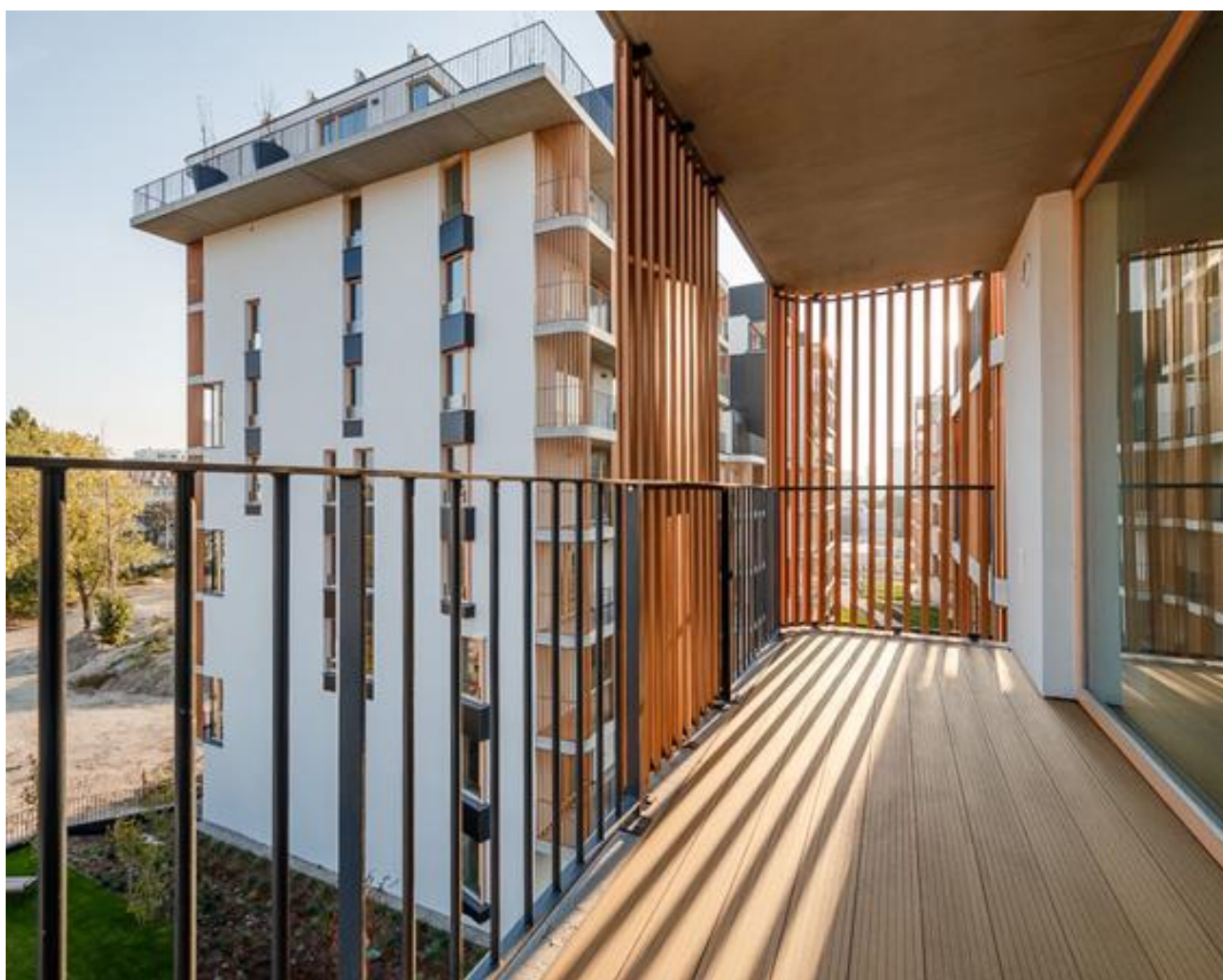
50 BONE, 50 MINIBONE

 **TERAFEST**
by WOODPLASTIC



NEŽ ZAČNETE

- Oba profily **50 BONE** i **50 MINIBONE** se instalují **pouze svisle**. Důvodem je nižší pevnost v ohybu obou profilů (požadovaná vzdálenosti podpor při vodorovné instalaci \ll 50 cm).
- Fasádní profily Terafest nejsou konstrukčním materiálem. Jiné použití než je popsáno v tomto návodu konzultujte se statikem.
- Skladujte na suchém a rovném povrchu. Před montáží chraňte profily před přímým slunečním zářením, aby nedošlo k nerovnoměrnému vyzrávání barvy.
- Povrch profilů neošetřujte mořidly, barvami, laky, oleji ani jinými přípravky, pokud nejsou doporučené výrobcem pro kompozitní materiály. Nepoužívejte rozpouštědla ani ředidla.
- Při práci s kompozitním dřevem používejte stejné nástroje jako pro tvrdé dřevo – kotoučovou pilu, vrtačku, aku šroubovák, metr, vodováhu, tužku, gumovou paličku a úhelník.
- Profily mohou vykazovat drobné rozměrové odchylky. Výrobní tolerance jsou následující: šířka \pm 2 mm, tloušťka \pm 1 mm, délka \pm 10 mm a maximální podélný průhyb činí 5 mm na metr délky.
- Jelikož jde o přírodní produkt, mohou se objevit drobné barevné odchylky, které neovlivňují kvalitu ani životnost.
- Montáže je možná ve variantě do U-profilů (**Varianta A**), nebo na kovové jekly (**Varianta B**)

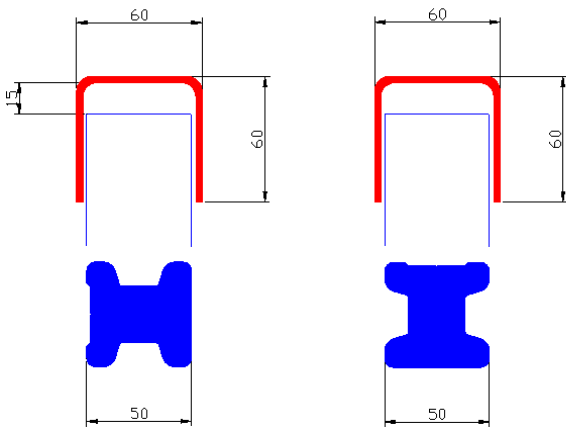


VARIANTA A – MONTÁŽ DO U-PROFILŮ

- První způsob instalace je vkládání U-profilů. Takto vytvořené sestavy je možné použít do prostoru jako slunolamy, nebo jako certifikované balkonové výplně (pouze 50 BONE). Montáž je možná pouze ve svislém směru.
- Je nutné použít U-profil s ochranou proti korozi. Používají se ocelové profily s pozinkovanou úpravou, nebo hliníkové profily. Pro lepší vizuální dojem je vhodné povrch U profilů opatřit komaxitovým povlakem v požadované barvě.
- Je nutné použít U-profil s vnitřním rozměrem větším než je šíře BONE (MINIBONE) profilů. Doporučený U profil pro 50 BONE je velikost 60x60x60x3. Do něj je možné vložit 50 BONE oběma směry.
- Doporučené U-profil pro 50 MINIBONE jsou velikosti 40x40x40x3 mm a 40x60x40x3mm.

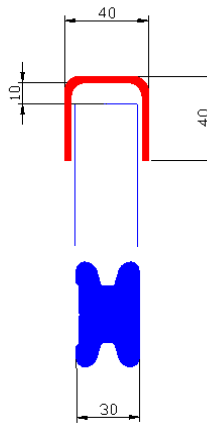
50 Bone

U profil 60x60x60x3 mm



50 Minibone

U profil 40x40x40x3 mm



1. Příprava spodního U-profilu

- Profil je nejprve nutné předvrtat. Je to kvůli tomu, aby se v něm nedržela voda, která by následně mohla vzlínat dřevoplastovým povrchem vzhůru.
- Odtokové otvory by měly být minimálně po 30 cm.
- Navrtnaný U-profil se přikotví ke stěně, nebo k připravené konstrukci balkonových sloupků.

2. Příprava distančních prvků

- Fasádní profily se nesmí vkládat do U-profilu natěsno k jeho spodní vnitřní ploše. Minimální velikost vzduchové mezery je 10 mm, lépe však 15 mm (pokud pak bude možné slunolamové profily bezpečně ukotvit).
- Distanční prvky je možné připravit z jakéhokoliv materiálu.
- Po vložení BONE (MINIBONE) profilu do U profilu a přivrtání se tyto distanční prvky vytáhnou a použijí se u dalšího slunolamu.

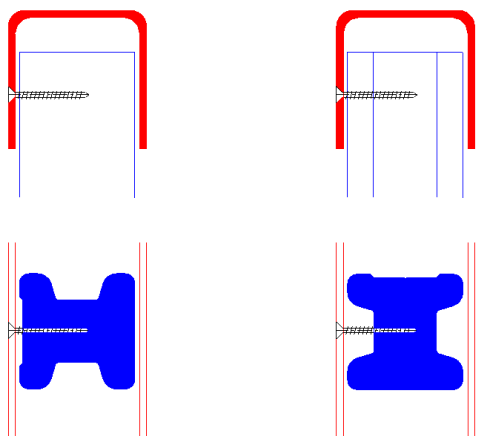
3. Příprava horního U-profilu

- Horní profil by se měl montovat s dostatečnou mezerou mezi hranou Rhomba profilu a vnitřní stěnou U-profilu.
- Tato mezera by měla být 10–15 mm.

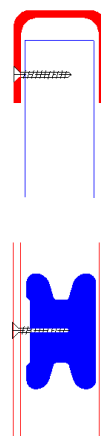
4. Vkládání a přivrtání profilů

- Postupně se vkládají profily BONE (MINIBONE) do spodního i horního U-profilu.
- Velmi doporučeno je použít distančního prvku na šíři mezery, který zajistí stejnou mezeru v celém poli.
- Profily je nutné předvrtat vrtákem o velikosti 2 mm. Přivrtává se do připravených otvorů vždy jeden vrut nahoře a jeden dole.

Nerezový vrut A4
3,5 × 35 mm



Nerezový vrut A4
3,5 × 25 mm



VOLNÉ VZDÁLENOSTI BONE/MINIBONE PROFILŮ

	Maximální volná výška profilu	Maximální certifikovaná volná výška zábradlí	Maximální certifikovaná šíře mezery mezi slunolamy při výplni zábradlí
50 BONE	1,2 m	1,1 m	80 mm
50 MINIBONE	0,8 m	-	-

POUŽITÍ JAKO BALKONOVÁ VÝPLŇ

- Profily 50 BONE jsou certifikované jako výplň zábradlí dle ČSN 74 3305. Při tomto použití by neměla šířka mezi profily přesáhnout 80 mm.
- Výška zábradlí závisí na hloubce volného prostoru pod zábradlím
 - Výška zábradlí 900 mm (hloubka pádu max. 3 m)
 - Výška zábradlí 1000 mm (hloubka pádu max. 12 m)
 - Výška zábradlí 1100 mm (hloubka pádu max. 30 m)

VARIANTA B – MONTÁŽ NA JEKLOVÉ PROFILY

Kromě U-profilů je možné slunolamy montovat na uzavřené jeklové profily 40x40 mm a větší. V tomto případě je nutné provrtat celé slunolamové profily vruty o délce min 80 mm.

